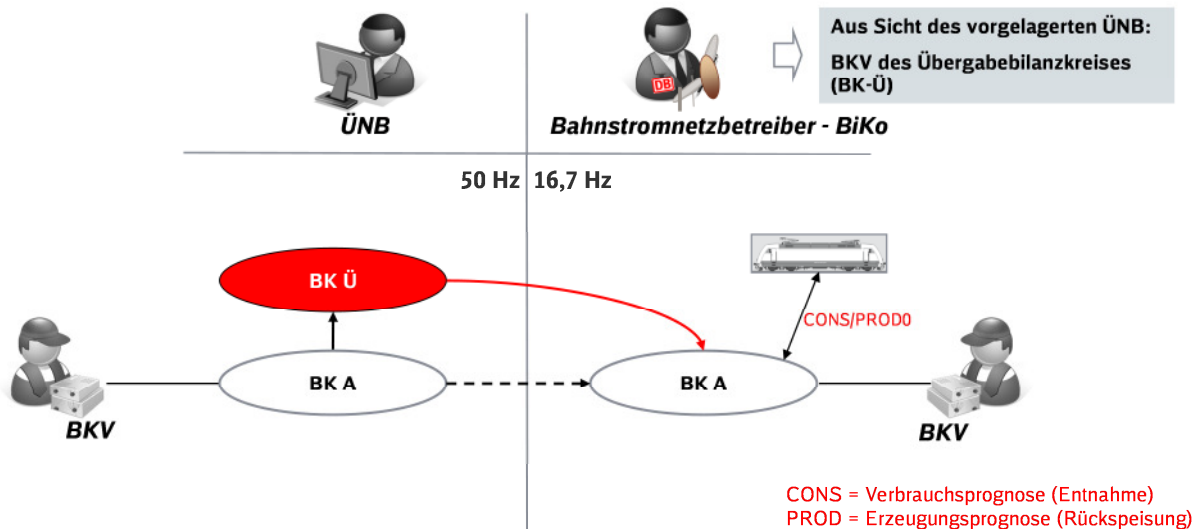


Informationen zum Energiefahrplanmanagement in der Bahnstrom-Regelzone

Vorbemerkungen

Das Bahnstromnetz ist ein autonom geregeltes Verteilernetz. Aufgrund dessen betreibt DB Energie als Bahnstromnetzbetreiber (BNB) ein eigenes Bilanzierungsgebiet und schließt dementsprechend mit den Marktpartnern Bilanzkreisverträge ab. Der Bilanzkreisverantwortliche muss über einen Bilanzkreis im Bilanzkreissystem der 50-Hz-Übertragungsnetzbetreiber (speziell in der Regelzone Amprion) und einen 16,7-Hz-Bilanzkreis in der Bahnstrom-Regelzone verfügen.



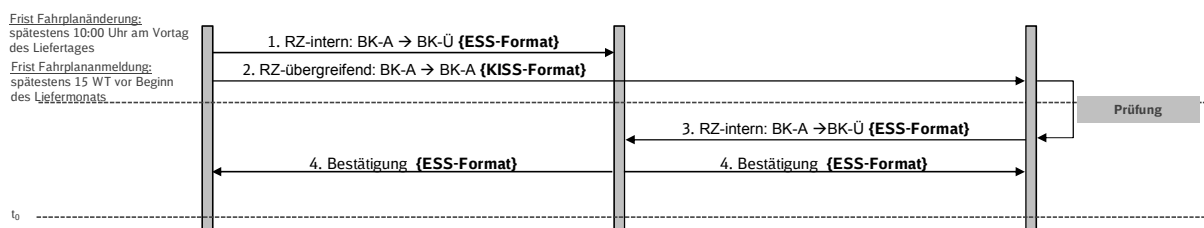
Um Energie vom Amprion-Bilanzkreis in den Bahnstrom-Bilanzkreis zu transferieren, muss der Bilanzkreisverantwortliche zwei Energiefahrpläne melden.

Aktuell wird für das Bahnstromnetz die Regelzonenbezeichnung 10YDE-BAHNSTROMZ verwendet. Diese Bezeichnung ist derzeit noch in Abstimmung durch die 50-Hz-Übertragungsnetzbetreiber. Gegebenenfalls wird diese Bezeichnung noch geändert.

50-Hz-Regelzoneninternes Fahrplangeschäft

Beim ersten Energiefahrplan handelt es sich um ein regelzoneninternes Fahrplangeschäft, welches dem ÜNB Amprion zu melden ist. Da es sich hierbei um ein

Sender→Empfänger: 13XBILANZKREIS-V → 10YDE-RWENET---I
 Regelzone→Regelzone: 10YDE-RWENET---I → 10YDE-RWENET---I
 Bilanzkreis→Bilanzkreis: 13XBILANZKREIS-V → 11XDBENERGIE-DMZ
 Format: ESS-Format



Anmerkung: Eine Fahrplan aus der Bahnstrom-Regelzone in die Amprion-Regelzone ist möglich, wenn PROD (Rückspeisung)>CONS (Entnahme) ist.

Die Seite **Intern** beinhaltet die regelzoneninternen Energiefahrpläne. Hierbei sind PROD und CONS zu unterscheiden:

- Entnahme von Traktionsleistung: von 13XBILANZKREIS-V nach 11XFC-CONS-----0
- Rückspeisung: von 11XFC-PROD-----E nach 13XBILANZKREIS-V

Intern	Datum	25.07.2014	25.07.2014
aus Regelzone an Regelzone von Bilanzkreis nach Bilanzkreis		11YRBAHNSTROM-P 11YRBAHNSTROM-P 13XBILANZKREIS-V 11XFC-CONS-----0	11YRBAHNSTROM-P 11YRBAHNSTROM-P 11XFC-PROD-----E 13XBILANZKREIS-V
Absender/Bilanzkreisverantwortlicher Version		13XBILANZKREIS-V 1	13XBILANZKREIS-V 1

Grundsätzlich ist es möglich, auf die PROD-Spalte zu verzichten, wenn das Saldo von PROD und CONS gebildet wird und CONS>PROD ist.

Bei der Meldung von mehreren Tagen in einer Datei sind jeweils pro Tabellenblatt die Spalten nebeneinander zu kopieren.

Der BKV ist dazu verpflichtet, einen ausgeglichen Fahrplan je ¼-Stunde abzugeben. Dies bedeutet, dass der jeweilige Wert im **Extern**-Blatt dem saldierten Wert im **Intern**-Blatt entsprechen muss.

Eine Beispiel-KISS-Datei ist in das Dokument eingefügt:



20140725_20140725
13XBILANZKREIS-V

Fristen zur Fahrplanmeldung im Bahnstromnetz

Gemäß Bilanzkreisvertrag sind zwei Zeitpunkte für die Fahrplanmeldung relevant:

- Die Erstanmeldung eines Fahrplans für einen ganzen Monat erfolgt bis spätestens 15 Werkzeuge vor dem Liefermonat. Hierbei ist es dem BKV überlassen, ob die Erstmeldung in einer Datei für die Zeitspanne aller Tage erfolgt, oder in einer Datei je Tag.
- Bis auf weiteres werden - abweichend vom Bilanzkreisvertrag - auch längerfristige Meldungen angenommen.
- Eine Aktualisierung des Fahrplans für den Liefertag ist bis spätestens 10:00 Uhr vor dem Liefertag möglich.